

重要

**屋外広告機器（LEDディスプレイ・デジタルサイネージ）を
長期使用しているユーザー様へ**

平素は弊社LEDディスプレイ・デジタルサイネージをご使用頂き、誠に有難うございます。表題の件につきましてお使いいただいている製品の確認をお願い致します。

記

弊社の屋外仕様LEDディスプレイ・デジタルサイネージは厳格な品質基準／検査のもと開発・生産されております。

しかし破損・故障した状態で使用すると出荷時の品質基準が損なわれるため保証対象から除外されるだけでなく、思わぬ事故につながる場合があります。

例えばアクリルパネルの破損等の異常を放置して使用し続けると本体内部に水が侵入するなどして最悪の場合、漏電や発火等の重大な危害を及ぼすことがあります。

特に長期にわたりご使用いただいているユーザー様におかれましては破損・故障した状態に気付かず、そのままご使用されているケースがございます。

思わぬ事故を未然に防ぐ為、下記の様な異常を発見した場合は直ちに使用を中止し、お買い上げの販売店に点検・修理をご依頼ください（点検・修理費用はお客様負担となります。また部品保有年数を超過した場合、部品がないことにより修理ができない場合がありますので予めご了承ください）。

【ご確認いただきたい内容】

- ① 外観異常
 - ・ アクリルパネルの破損（割れ・ヒビなど）がある
 - ・ 煙が出ている
 - ・ 本体にゆがみがある
 - ・ 異常な音がする
 - ・ 内部に浸水（またはその痕跡）がある
 - ・ 内部に異物が入っている
- ② 表示異常
 - ・ 不点灯や異常点滅などがある

<参考> 取扱説明書の表記

落下・破損したとき、煙が出ているとき、異常な音がするときなどは、使用をやめて電源プラグを抜く



電源プラグを抜く

●修理や点検は、お買い上げの販売店にご相談ください。

故障が考えられます。そのまま使用すると、火災・感電の原因になります。

内部に水や異物などが入ったときは、使用をやめて電源プラグを抜く



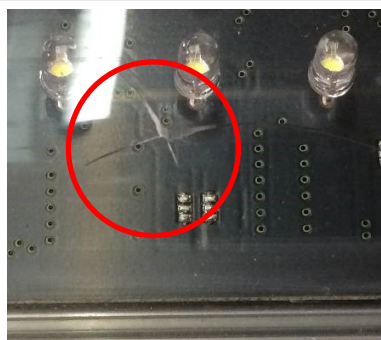
電源プラグを抜く

●修理や点検は、お買い上げの販売店にご相談ください。

漏電や絶縁不良による、火災・感電の原因になります。

【破損例・故障例】

1. 外観異常



アクリルパネルにヒビ



アクリルパネルにヒビ



アクリルパネル割れ



アクリルパネル割れ

2. 表示異常



一部がブロックで不点灯



異常点滅

製品に異常がある状態で使用を続けた場合、漏電や発火の恐れがあります。

上記の様な異常を発見した場合は直ちに使用を中止し、お買い上げの販売店に点検・修理をご依頼ください。

点検・修理の費用はお客様のご負担となります。
また部品保有年数を超過した場合、部品がないことにより修理ができない場合がありますので予めご了承ください。

<本件に関するお問い合わせ>

株式会社TBグループ 事業推進本部DS部

電話03-5684-2330 受付時間：平日 午前9時～17時（土日祝日を除く）

メールアドレス tbgds_support@tb-group.co.jp