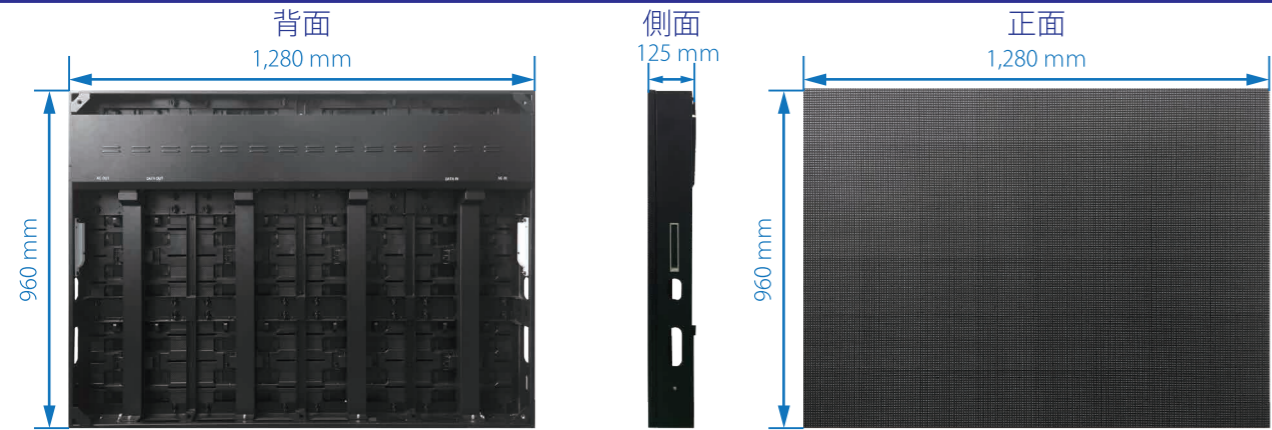
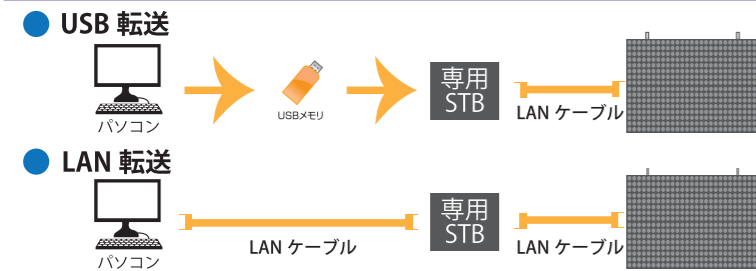


■ 本体寸法



■ システム構成



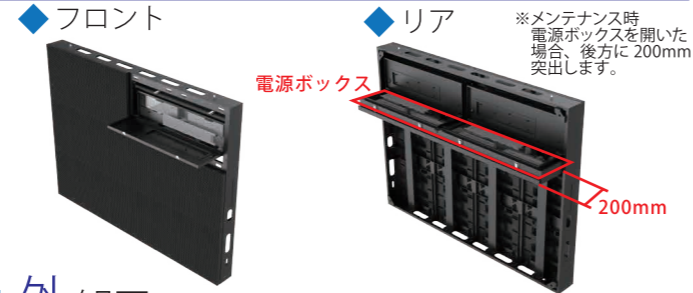
■ 仕様

型番	LD-FE0660S
外形サイズ	約 1,280(W)×960(H)×125(D) mm
解像度	192×144 pixels
階調数	16 bit 出力
ピクセル数	27,648 pixels ※1
ピクセルピッチ	6.67 mm
LED タイプ	高輝度 SMD (チップ型)
視野角	140 度 (水平) / 90 度 (垂直)
輝度	5,000 cd/m ²
電源入力	AC 100~AC 240 V
消費電力 (AC100V 電源使用時)	最大: 約 760 W (約 780 VA) 平均: 約 310 W (約 320 VA)
消費電力 (AC200V 電源使用時)	最大: 約 730 W (約 760 VA) 平均: 約 300 W (約 310 VA)
主な材質	アルミニウム
メンテナンス	フロント/リア ※2
IP 規格	フロント: IP65 相当/リア: IP54 相当
環境条件	気温: -20~50℃/湿度: 10~90% (但し結露しないこと)
質量	約 39 kg

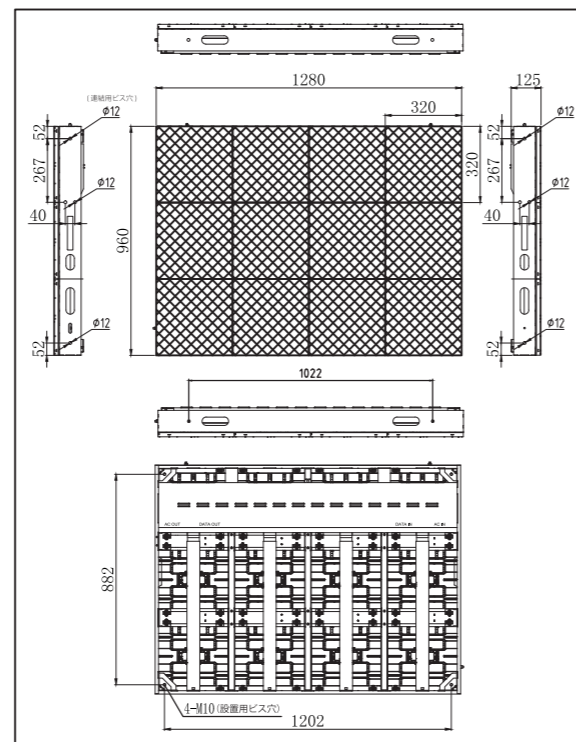
※1・・・本製品は非常に精密度の高い技術で作られており、LED素子数の99.9%以上の有効画素がありますが、0.01%以下のドット落ちするものがありますので、あらかじめご了承下さい。
 ※2・・・設置環境により選択できないことがあります。

- 商品及び表示等の色はカタログと多少異なる場合がありますので、ご了承ください。
- 本商品をご購入の際は、別途消費税が附加されますので、ご承知おき願います。
- また、本カタログの内容及び仕様の一部を予告なく変更することがありますので、ご了承ください。
- 本カタログの画像は合成・イメージです。

■ メンテナンス図



■ 外観図



注意 安全にお使いいただくために
 ご使用前に取扱説明書をよくお読みの上、正しくお使いください。
 表示された正しい電源・電圧でお使いください。
 故障や漏電の場合、感電するおそれがあります。

TOWA グループ
 お問い合わせご相談は当社へどうぞ

担 当	
-----	--

繁栄を約束する
東和レジスター

販 売 拠 点
 全 国 主 要 都 市

TBグループ

<http://www.tb-group.co.jp>

株式会社 TOWA

〒113-0033 東京都文京区本郷3-26-6 NREG本郷三丁目ビル TEL:03-3816-6791
 〒530-0047 大阪府大阪市北区西天満4-8-17 宇治電ビルディング TEL:06-6362-6231

TBG1801-10001

Fullcolor LED signage

TOWA®

高精細フルカラーLEDディスプレイ

アヴァンシックス
 ラスターカラー **Avant6**

思わず目を引く高画質、宣伝力が格段アップ!



63 インチ相当



軽量・薄型



イージー
 メンテナンス



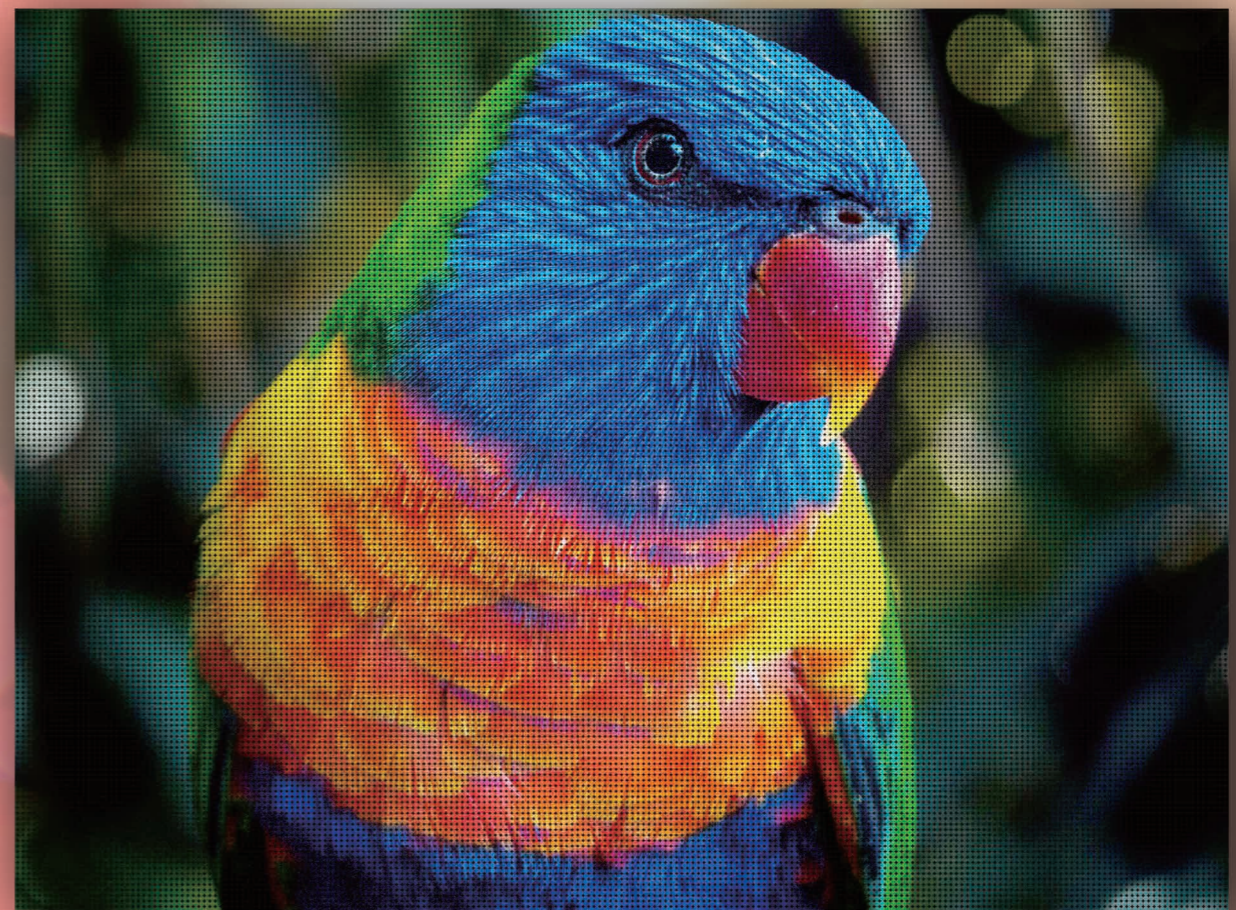
広視野角



6.67mm
 ピッチ



ファンレス



型番: LD-FE0660S

冷却効果

アルミ材を使用することで、ファンレスながら高い冷却性能を発揮します。

イージーメンテ

革新的な固定器具により表示パネルを素早く固定・着脱が可能

IP規格

フロント: IP65 相当 (耐塵・防噴流)
 リア: IP54 相当 (防塵・防飛沫)

耐風

独自のエアホール設計により高い耐風効果を発揮します

※画像は合成・イメージです。

従来機に比べ解像度が向上!

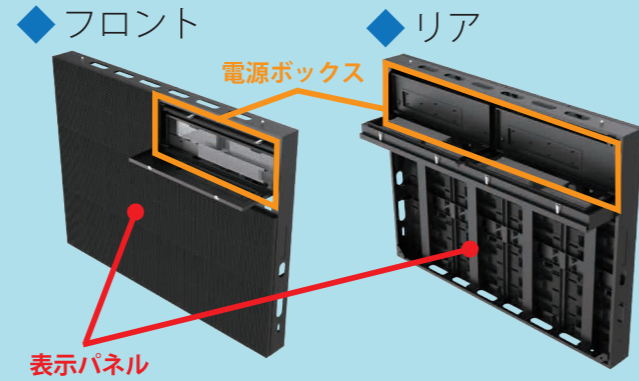
6.67mmピッチの高精細パネルを採用しました。従来の同クラスフルカラーディスプレイ(10mmピッチ)に比べると解像度が増し、表現力が格段に向上しました。



<従来機> 10.0mmピッチ (128×96ドット)
<アヴァンシックス> 6.67mmピッチ (192×144ドット)

メンテナンス性が高い!

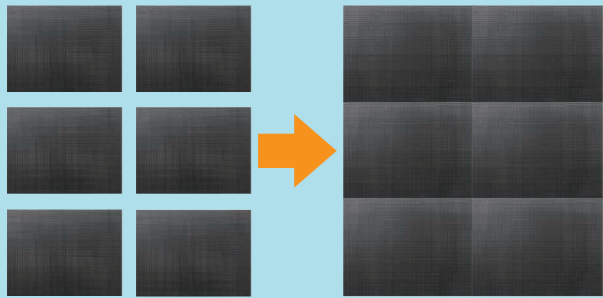
状況に応じて表示パネル・電源ボックスともにフロントからもリアからもメンテナンスが可能です。さまざまな設置環境において柔軟な対応が出来ます。



連結による画面拡張が可能!

設置ロケーションに応じて縦にも横にも連結が可能です。大画面や超ワイド画面など多様なニーズに対応します。

例：6台連結の場合



軽量設計!

主な材質にアルミニウムを使用することで、従来機と比較して約15%軽量化しました。

約39kg



アヴァンシックス ラスターカラー Avant 6

専用 STB (セットトップボックス)

アヴァンシックス専用の表示制御装置です。このSTB1台で制御可能です。



※非防水



※ネットワーク対応の場合は別途お問い合わせ下さい。

電気代イメージ

AC100V電源使用の場合

約 **100** 円/日

AC200V電源使用の場合

約 **98** 円/日

※当社標準の条件により測定 (一般的に使用されるコンテンツを表示させた場合)
※電気料金目安単価27円/kw・h 1日12時間使用で試算
※1台のみ使用の場合



編集用アプリケーション

Pluto Manager

コンテンツの表示順序、静止画の表示動作、表示スケジュール、輝度などを設定するPCソフトウェアです。※映像コンテンツを制作するものではありません。

<転送方法>

PlutoManagerで設定したコンテンツはUSBメモリまたはLANケーブル通信により本体に転送します。

設置事例



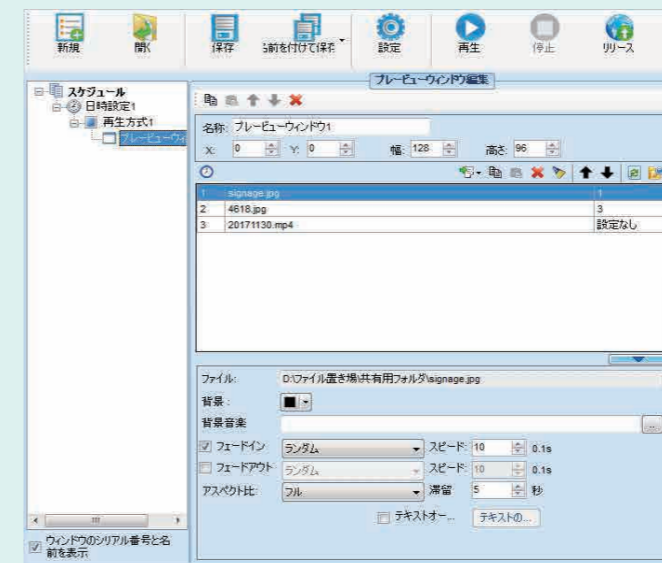
6台連結 (縦2×横3台)



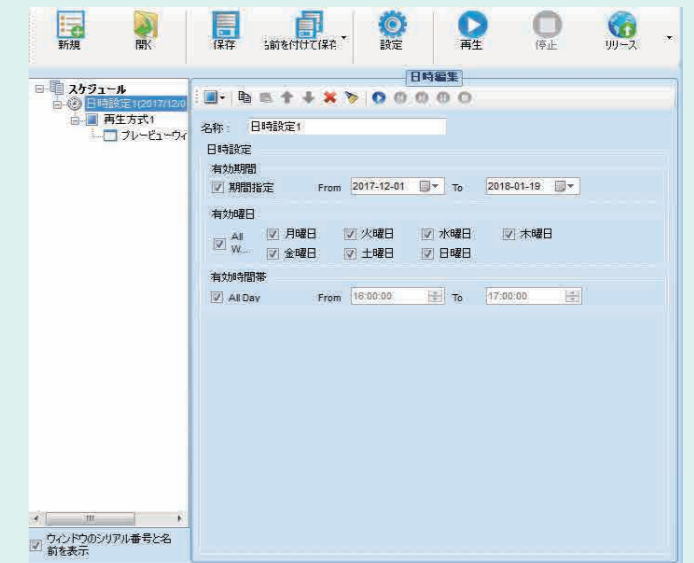
4台連結 (縦2×横2台)



1台設置



■コンテンツ登録



■スケジュール設定

※表示機の画像は合成・イメージです。