

ケータイはスマホになった。
ラベルプリンタは
フレキューブになる。



すべてのお客さまへ、これまでにない価値を



CLOUD

データの保管・管理・アップデート機能で生産性を向上



FLEXIBILITY

用途や使い方に合わせて自由にカスタマイズ



LONG LIFE

安心して使い続けられるサポートと5年保証



FLEQV
FX3-LX



+ONE
OPTION

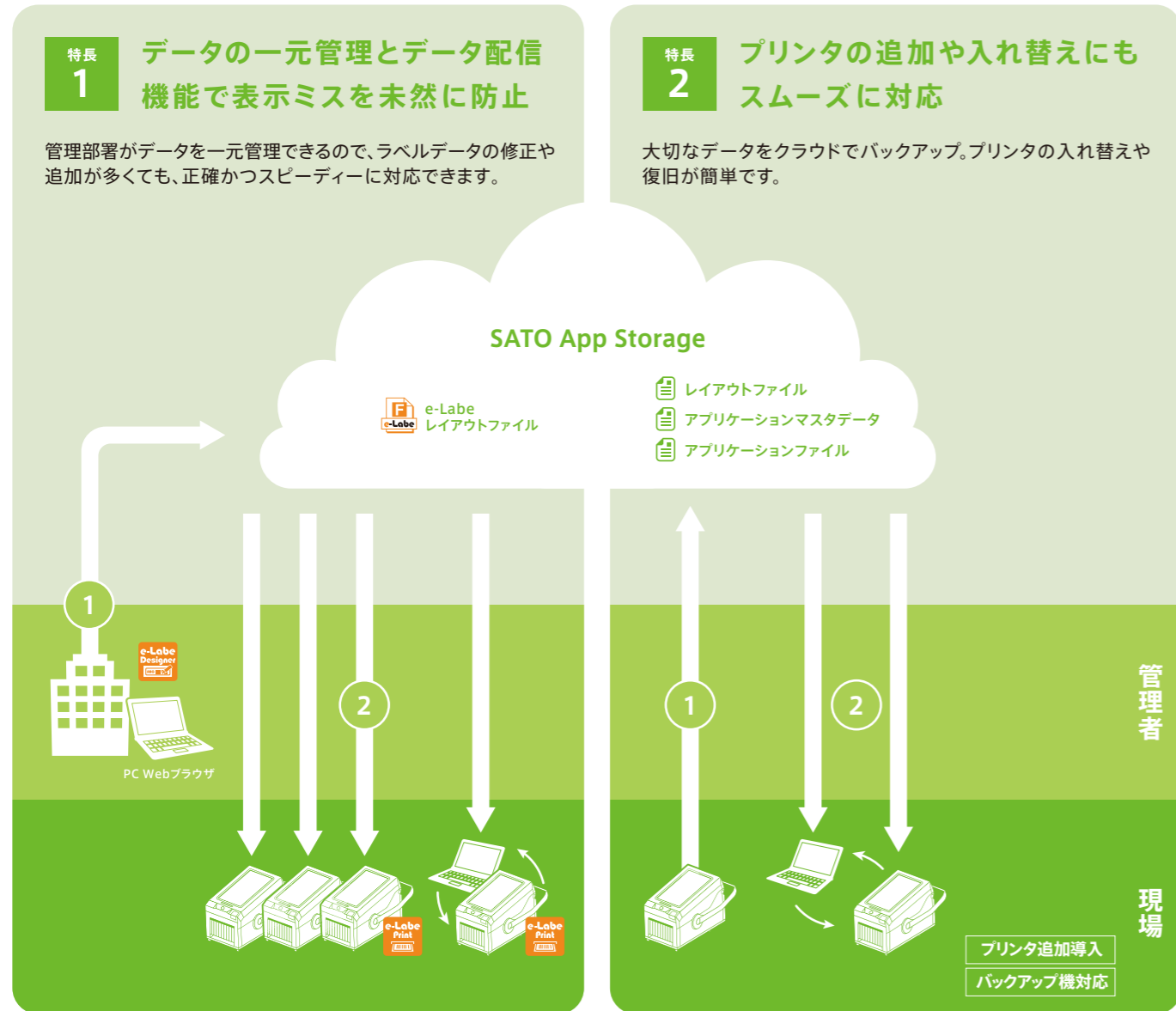


“安心”と“最新”を、いつでもどこでも



大切なデータを保管・配信するクラウドサービス

お客さま専用のクラウドストレージで、大切なデータを保管・管理。
管理PCやプリンタから、いつでもどこでも、簡単にデータをアップロード/ダウンロードできます。



特長 3 階層管理+管理者権限もサポート
グループや部署(店舗)単位、プリンタ端末単位での設定も可能です。

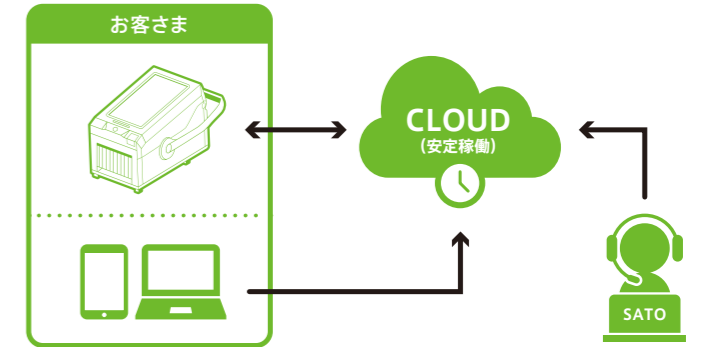
※本サービスを利用するにはアカウントの登録が必要となります。本サービスはベストエフォートのクラウド回線を利用しています。時間帯や接続内容によって接続しにくい場合があります。あらかじめご了承ください。※データ一元管理とデータ配信機能について、ラベルプリンタと本サービスを直接接続する場合には、別途利用料が必要となります。詳細は弊社営業までお問い合わせください。※SATO App StorageをPCからご利用いただく場合の対応ブラウザはChrome、Internet Explorer11となります。

「現場に安心を届ける」**SOS** (SATO Online Services)



バーチャルカスタマーエンジニアを、お客さまのそばに

プリンタの稼働から保守状況まで、IoTで監視。
まるでエンジニアが現場にいるような保守サポートを実現します。



Service 01 予防保守でトラブルを回避する
常にプリンタの状態をクラウド上で確認する予防保守により、安心してご使用いただけます。
※クラウド接続方法は、LAN、Wi-Fi、NFC、QRコードから選択できます。

登録 → 見える化

Service 02 利用中のプリンタを管理できる
複数拠点でご利用の場合も、クラウドで資産管理。どの端末が、今どの拠点で使われているのか、管理側で把握できます。

Service 03 エラー発生時、解決方法をすぐにお届け
プリンタエラーを検知して、エラーの種類に応じた解決マニュアルをすぐにメールでお届けします。

エラー発生 → エラー通知 → 対応

Service 04 SOSモバイルアプリで簡単に修理依頼できる
万が一の故障の際、スマートフォンのアプリで簡単に修理依頼ができ、修理状況もアプリで確認できます。また、修理時のデータバックアップ対応により、速やかにデータ復旧できます。
※スマートフォン、タブレットは別途ご用意ください。

コンパクトボディに機能を凝縮した高性能プリンタ



カスタマイズ可能な7インチのカラータッチパネルで 使いやすさ抜群

国内販売プリンタで最大サイズ*1のカラータッチパネルを搭載。アプリケーションでの文字やボタンサイズ、配置のカスタマイズが可能です。

3インチプリンタとして国内最小サイズ

国内販売のポータブルプリンタで最小幅*1を実現。

バーコードのエラーを防止

ヘッドチェック機能を搭載。読み取りできないバーコードの流出を防ぎます。

表示や音声をさまざまなシーンで活用

使用しない時はサインージ代わりに

プリンタを使用していない時には、カラー液晶画面を活用してサインージ代わりに。さらにアプリケーション次第で、動画や音声を使ったプロモーションも可能です。

時計機能搭載でいつでも正確に

プリンタ内部に時計機能を搭載。日付や時間の自動加算でいつでも正確なラベルが印字できます。

充実したソフトウェアと開発環境を提供

プリセット発行アプリケーションを標準でご用意

レイアウト作成や発行データ登録、メンテナンスも可能なラベル発行ソフトウェア『e-Labe』をご用意。ナンバー発行やグループ発行など、お客さまの用途や運用に適したラベル発行が可能です。

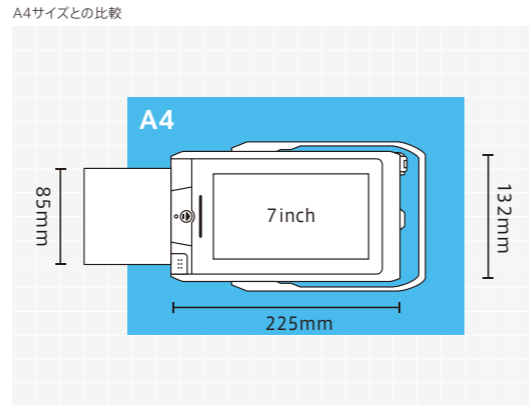


カスタムアプリケーション開発にも柔軟に対応

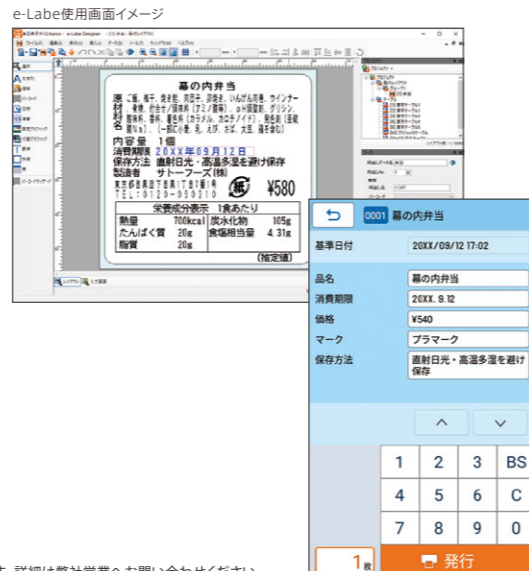
OSには、Android™ 7.1を採用(※GMS非対応モデル)。Android StudioをはじめとしたAndroid OS向けのツールを用いてカスタムアプリケーションの開発が可能です*2。また、Android向けラベル発行支援ツール『SmaPri』*3の利用で、ラベル発行機能の開発工数を大幅に削減します。



*2 お客さまにてカスタムアプリケーション開発を検討される場合は、事前に弊社営業までご相談ください。*3 SmaPriは有償販売となります。詳細は弊社営業へお問い合わせください。



*1 国内業務用ポータブルプリンタとして、2018年1月サター調べ。



外部機器との接続で用途がさらに広がる



マルチインターフェース

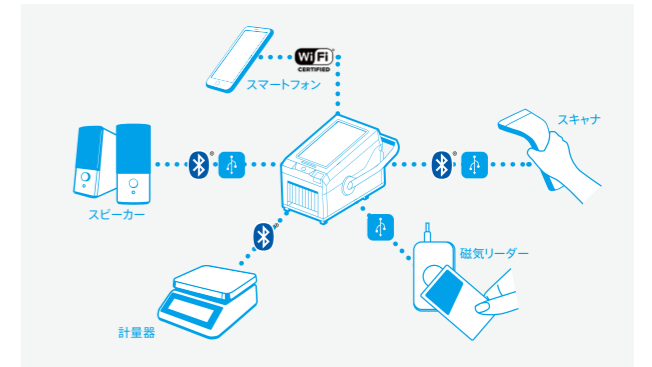
USB、LAN、NFCを標準搭載

外部機器とつなぐことで用途も利便性もさらに拡大。無線LAN、Bluetoothもオプションで搭載可能です。



外部機器と組み合わせて高機能化できる

バーコードリーダーや計量器、上位システムと接続して、ラベルに印字する情報を取り込むことが可能です。



オプションパーツで、さらに便利に



使う場所を選ばない

持ち運んでの使用はもちろん、壁に取り付けることもできます。ACアダプタを収納できるクレードルやバッテリーを利用すれば、より便利に運用できます。



使い方に合わせたラベル発行で作業効率化

たとえば、バックヤードで使用する場合、必要枚数を1枚ずつカット。売場で使用する場合は台紙を剥がしながら印字。使い方に合ったオプションの利用で、現場でのラベル貼り付け作業を効率化します。



台紙のムダが出ないノンセパ®ラベルに対応



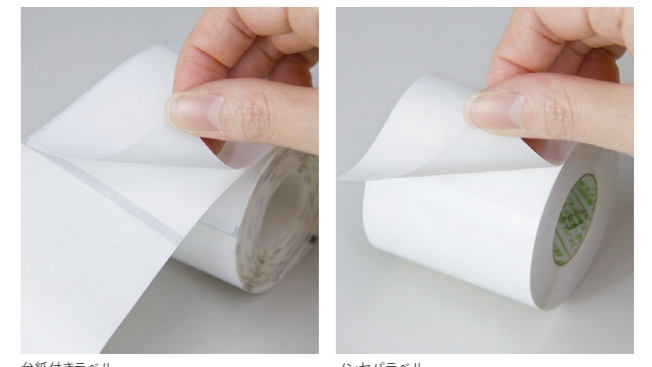
ノンセパ



シール台紙がないラベルです。印字するラベルのサイズに合わせてカットできるから無駄がなく、1巻で何種類ものラベルを発行できます。台紙がない分、巻枚数も多いので、1巻で発行できるラベルの数が増加します。

1巻あたりの発行ラベル枚数比較例	台紙付きラベル 780枚	約1.4倍	ノンセパラベル 1,130枚相当
------------------	-----------------	-------	---------------------

※60mmピッチの弊社標準の台紙付きラベル(W60)とノンセパラベル(W58の可変長サイズ)を発行する場合



台紙付きラベル

ノンセパラベル

長期間お使いいただける安心のサポート



安心の5年保証

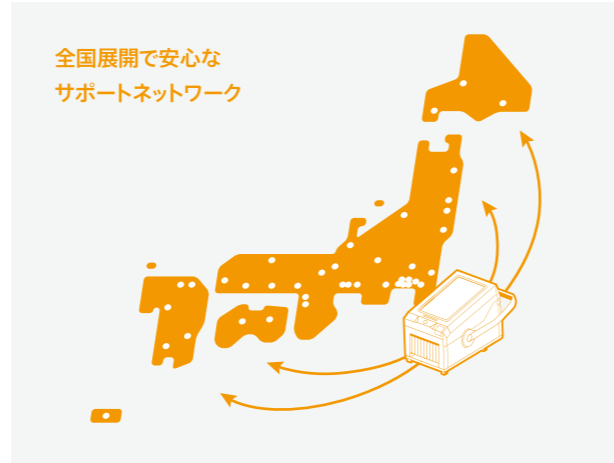
SOS (SATO Online Services) と5年保証で安心してご利用いただけます。
※消耗部品(サーマルヘッド、各種搬送ローラ、カッタ)および画面破損は含まれておりません。詳細は弊社営業までお問い合わせください。※5年保証は、SOSへのアカウント登録が条件となります。

購入時のサポートですぐに使える

サトーがアカウントの登録をサポート。手間が掛かず、すぐにSOS (SATO Online Services) およびSATO App Storageの機能を使い始めることができます。

全国に広がるサポートネットワーク

万が一のトラブルの際も全国ネットワークでサポート。



セルフメンテナンスで運用を止めない



ラベル交換が簡単

ドロップイン式なので、素早く簡単にラベルを交換できます。



工具を使わず、簡単に部品交換

サーマルヘッド、プラテンローラ、フィードローラ、カッタを工具を使わず簡単に交換できます。



特許出願中*

*サーマルヘッド着脱機構に関して

使う場所を選ばないタフな設計



衝撃や水滴に強い

ディスプレイフィルムには強化ガラス採用 (IK06取得)。また、防滴性 (IPX2) を取得しているので使う場所を選びません。

衛生的で、汚れにくく、害虫にも強い

抗菌・抗ウイルス対応のフィルムによってよく触るディスプレイを衛生的に保ち、汚れも拭き取りやすくなります。また、害虫忌避加工により、害虫がプリンタ内部に侵入しにくい設計になっています。



フルサポートパックでさらなる安心を



有償オプション

- 定期交換が必要な消耗部品も追加料金は一切掛かりません*1
- 万が一の画面破損にもフルサポートパックで対応
- 出向保守サポートまたは引き取り保守サポートからご希望を選択*2
- オプションで休日・夜間も対応
- 優先スピード対応 (当日または翌日に出向します*3)
- 定期点検による「予防保守」でプリンタの不具合を事前にチェック*4
- 修理期間中は代替機をご用意*5

※ 詳細・ご要望はお気軽にお問い合わせください

画面に障害が発生!
修理をすることに…

フルサポートパックに加入しておけば
費用を半額以下に抑えられます

有償対応 フルサポートパック

*1 消耗部品はサーマルヘッド、各種搬送ローラ、カッタとなります。*2 標準プランは平日9~17時の受け付けとなります。*3 出向保守サポートを選択いただいた場合、離島を除きます。*4 お客様のご依頼による定期点検は別途、オプション対応となります。*5 引き取り保守サポートを選択いただいた場合、貸出機は標準仕様となります。貸出機の特機状況はお問い合わせください。

型式	FX3-LX	
印字方式	感熱方式	
ディスプレイ	7インチ カラー TFT	
ヘッド密度	12 dot/mm (305dpi)	
印字速度	最大150mm/秒 (6インチ/秒) * ACアダプタ使用時、印字速度は、使用する用紙、動作仕様、および印字レイアウトにより異なります。	
印字有効エリア	最大 長さ500mm×幅80mm	
用紙サイズ	長さ16~500mm (台紙含む19~503mm) 幅25~82mm (台紙含む28~85mm) ただし、発行形態により使用可能な用紙サイズは変わります。用紙サイズの詳細は取扱説明書をご確認ください。	
用紙種類 / 用紙形態	当社指定用紙のご使用をお願いします。 ロール紙、ファンフォールド	
用紙セット位置	センター合わせ	
動作モード	標準：連続、ティアオフ、ハクリ、ノンセバ (ハクリなし) カッタキット装着時 (オプション)：連続、カッタ、ノンセバカッタ、ティアオフ バーチャルカッタ装着時 (オプション)：連続、バーチャルカッタ	
標準搭載フォント	ビットマップフォント：内蔵フォント、OCR-A、OCR-B、マークダウンフォント、価格フォント、POPフォント スケーラブルフォント：SATO UDフォント	
バーコード	バーコード	JAN/EAN、UPC-A/UPC-E、CODABAR (NW-7)、CODE39、CODE93、CODE128、GS1-128 (UCC/EAN128)、ITF、インダストリアル 2of5、NECマトリックス 2of5、MSI、カスタマーコード、POSTNET、UPCアドオンコード、BOOKLAND、USPSコード、GS1 DataBar (RSS)
	二次元コード	QRコード (マイクロQRコード含む)、セキュリティQR、PDF417 (マイクロ PDF 含む)、MAXIコード、GS1 データマトリックス、データマトリックス (ECC200)、Aztecコード
	合成シンボル	EAN-8/13 Composite、UPC-A/E Composite、GS1 DataBar (Composite、Truncated Composite、Stacked Composite、Expanded Stacked Composite、Expanded Omnidirectional Composite、Limited Composite)、GS1-128 Composite
環境条件 (温度 / 湿度)	【使用環境】ラベル：0~35℃ / 30~75%RH (ただし、結露なきこと) ノンセバ：5~35℃ / 30~75%RH (ただし、結露なきこと) 【保存環境】-5~60℃ / 30~90%RH (ただし、結露なきこと) ※サプライ製品および付属品を除く	
ノイズ規格	VCCI Class B	
電源仕様 / 消費電力	AC100V ± 10% / 53W 90VA (印字率15%)	
寸法 / 重量	幅132mm × 奥行き225mm × 高さ161mm 約2.5Kg	※突起物、ハンドル含まず ※ラベル、ACアダプタ、その他オプション含まず
インターフェース	USB 2.0 High Speed + LAN	
オプション	リチウムイオンバッテリー、バッテリーマウントキット、カッタキット、バーチャルカッタキット、クレードルキット、W-LAN / Bluetoothモジュール、壁掛けキット、1Chバッテリーチャージャー、6Chバッテリーチャージャー、外部巻取機 (RW350)	

※本内容・仕様は断りなく改良・変更となる場合があります。予めご了承ください。



株式会社サトー www.sato.co.jp

〒108-0023 東京都港区芝浦3丁目1-1 msb Tamachi 田町ステーションタワーN



 **0120-226310** 受付時間：24時間365日

全国の営業拠点一覧はこちらへアクセスしてください



●このカタログの記載内容は2020年11月現在のものです。●製品改良のため断りなく仕様を変更することがありますのでご了承ください。●いかなる形式でも本誌の一部または全部の複製および無断転載をお断りします。●Android、Androidロゴ、ChromeはGoogle Inc.の商標または登録商標です。●Internet Explorerは、米国 Microsoft Corporation およびその関連会社の商標です。●Bluetoothは米国Bluetooth SIG, Inc.の登録商標です。●Nマークのロゴは、NFC Forum, Inc.の登録商標です。●その他記載されている会社名、ソフトウェア名、商品名などは各社の商標または登録商標です。●SOS SATO Online Servicesロゴマーク、ノンセバ、Smagri、FLEQVはサトーホールディングス株式会社の登録商標です。

©SATO HOLDINGS CORPORATION. All rights reserved.

 **東和レジスター兵庫販売株式会社**
〒655-0854 神戸市垂水区桃山台3丁目22番19号1F
TEL: 078-752-1118 (代表) <https://www.towa-hyogo.co.jp>
 **0120-868-951** ※携帯電話・PHSからはご利用頂けません